



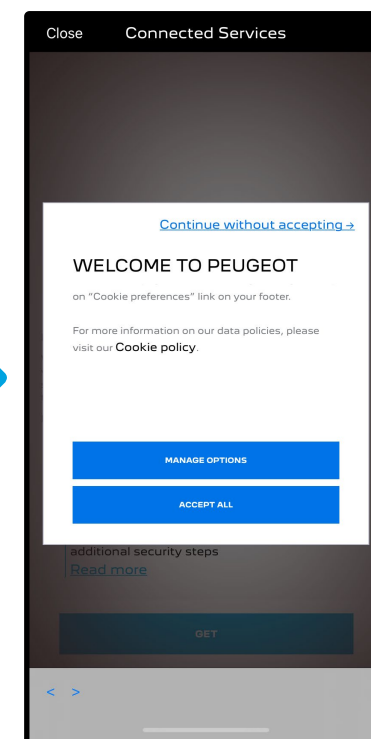
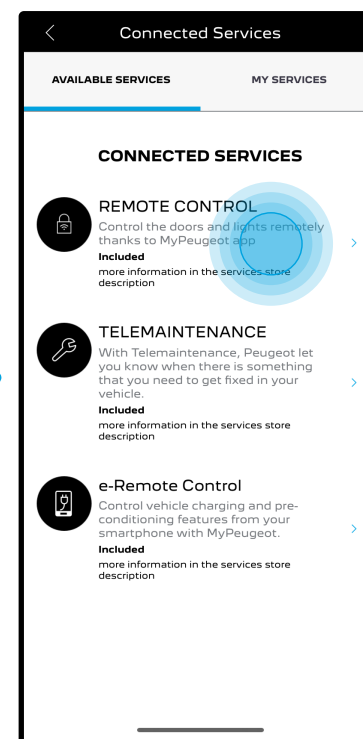
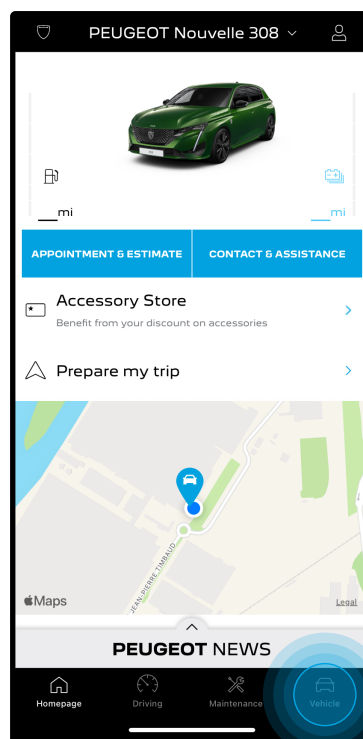
REMOTE CONTROL

COMMENT VOUS ABONNER ET ACTIVER CE SERVICE

REMOTE CONTROL

Ce guide de l'utilisateur vous expliquera le chemin que vous devez suivre pour activer le Remote Control pour votre voiture.

Tout d'abord, pour utiliser Remote Control, vous avez besoin d'un compte **MYPEUGEOT** et d'enregistrer votre voiture. Si vous n'avez pas encore installé l'application mobile sur votre smartphone, vous pouvez facilement le faire en téléchargeant l'application à partir de **Google Play Store** ou de **Apple App Store**.

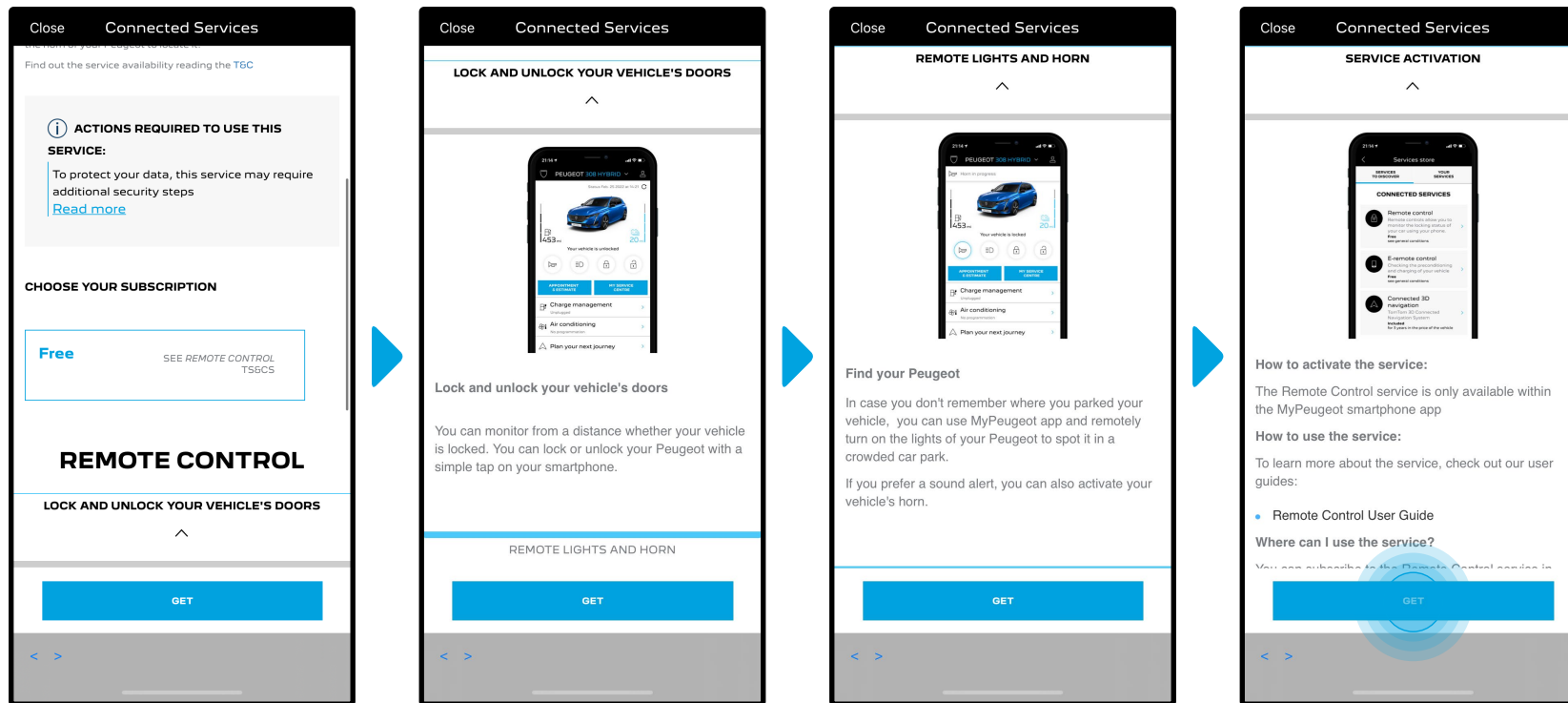


Ouvrez l'application MYPEUGEOT, visitez la **section Boutique** de services et sélectionnez " **Découvrir** » pour activer le contrôle à distance. Vous y trouverez les **services disponibles** pour votre véhicule. Cliquez sur " **Remote Control** " pour démarrer la procédure d'activation. Un message apparaîtra pour vous demander vos préférences concernant les cookies.

*Toutes les photos sont uniquement à titre d'illustration.



REMOTE CONTROL

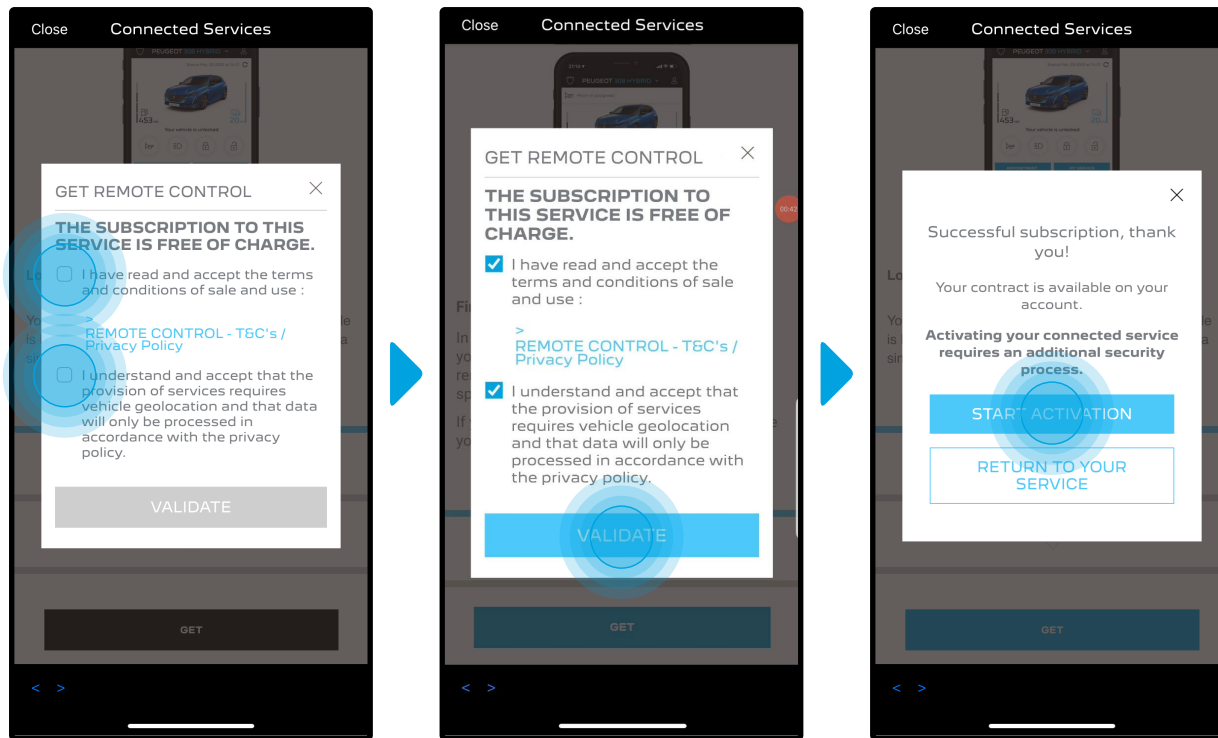


Vous serez redirigé vers la page Activation du service contenant une description du service Remote Control et un résumé de ses avantages. **Faites défiler la page vers le bas et cliquez** sur le bouton **“Obtenir”** pour poursuivre la procédure d’activation.

*Toutes les photos sont uniquement à titre d’illustration.



REMOTE CONTROL



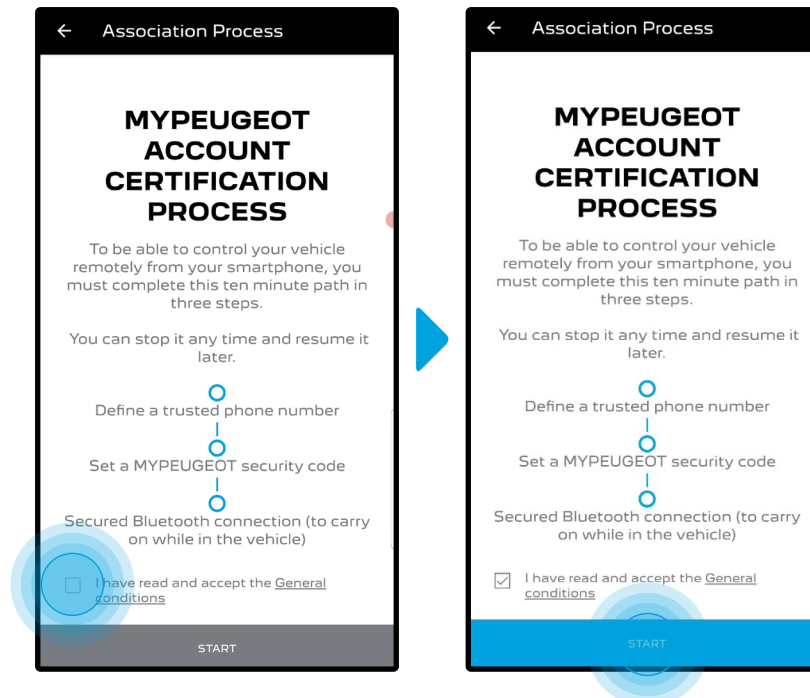
Pour activer le contrôle à distance, il est important de lire et d'accepter les **conditions générale**. Après acceptation, cliquez sur "**Démarrer l'activation**".

*Toutes les photos sont uniquement à titre d'illustration.



REMOTE CONTROL

Les **3 étapes** que vous devez suivre en ce moment ne vous prendront que quelques minutes et à la fin, vous pourrez commencer à profiter de votre Remote Control.

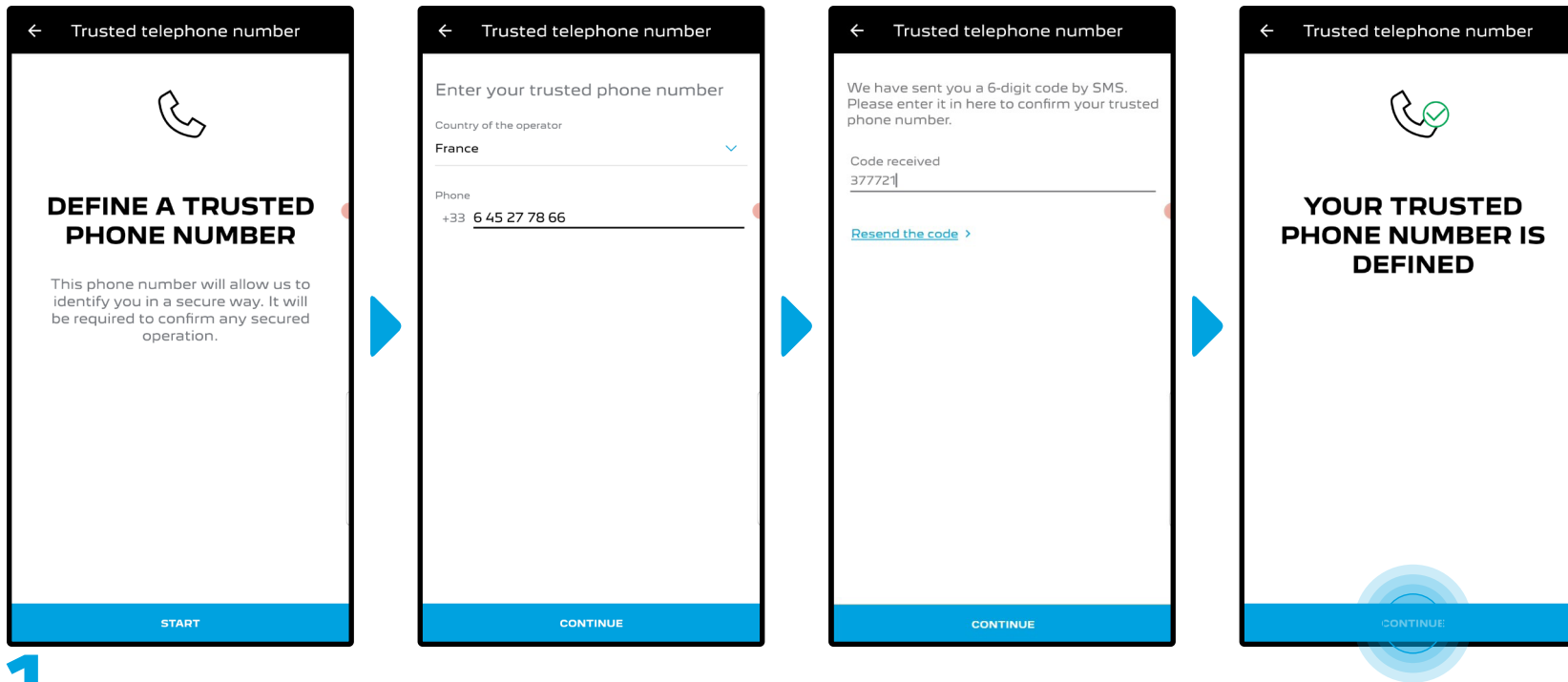


Vous devez d'abord accepter les Conditions générales d'utilisation, puis cliquer sur "**Démarrer**".

*Toutes les photos sont uniquement à titre d'illustration.



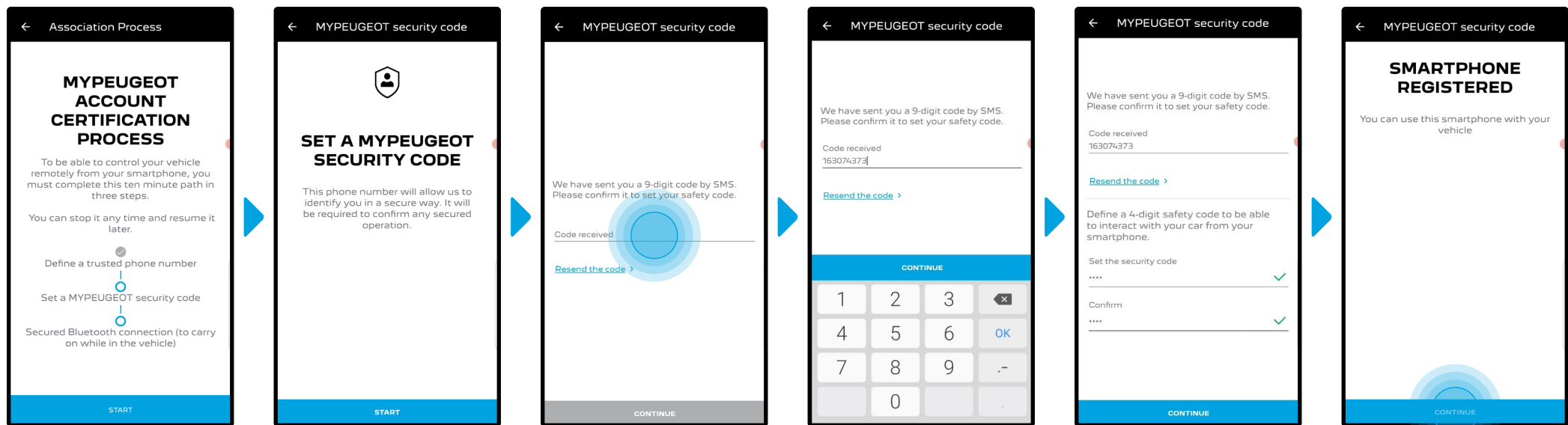
REMOTE CONTROL



1. Entrez votre numéro de téléphone et entrez le code que vous avez reçu par SMS

*Toutes les photos sont uniquement à titre d'illustration.

REMOTE CONTROL

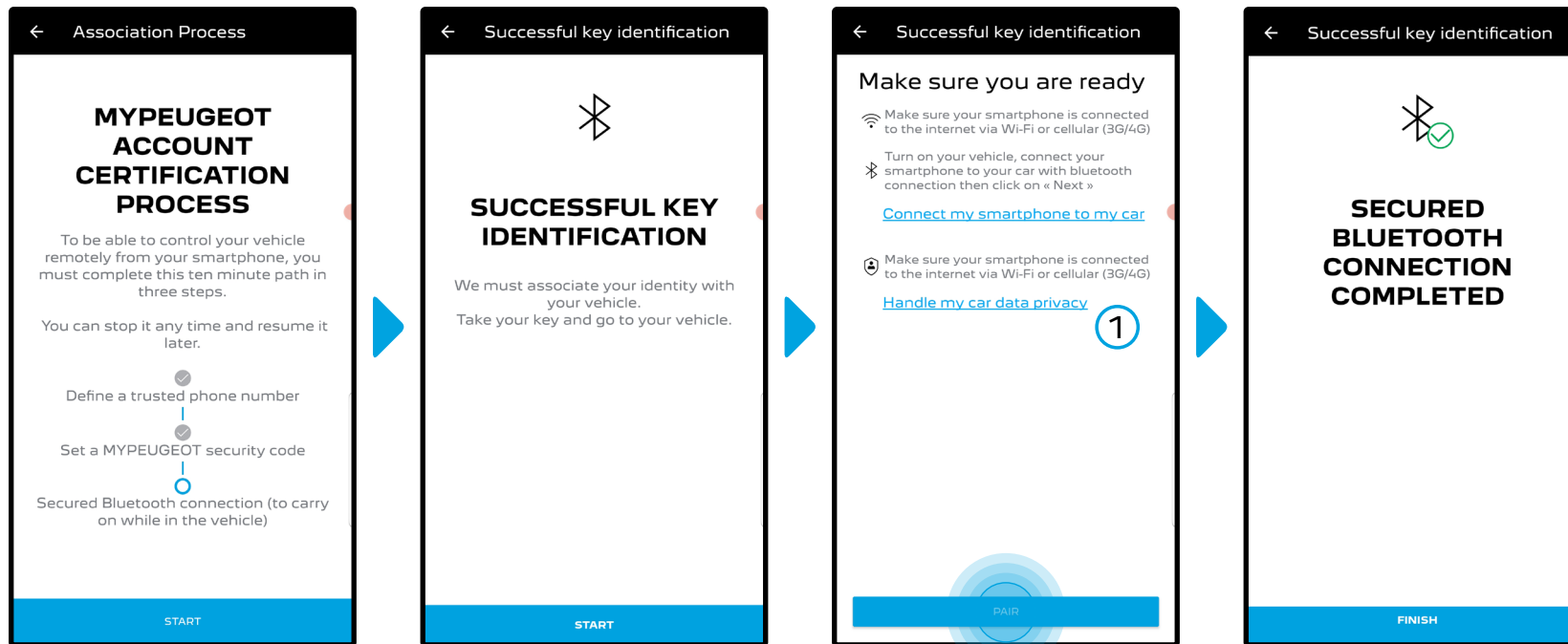


2. Créez votre **code de sécurité personnel à 4 chiffres**. Pour commencer cette étape, vous recevrez un code temporaire par SMS. Insérez-le d'abord pour enregistrer votre téléphone, puis créez votre **code de sécurité**. Ce code vous permettra de sécuriser l'accès à distance à votre voiture et d'utiliser les fonctions de contrôle à distance.

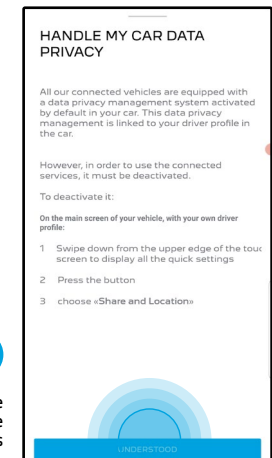
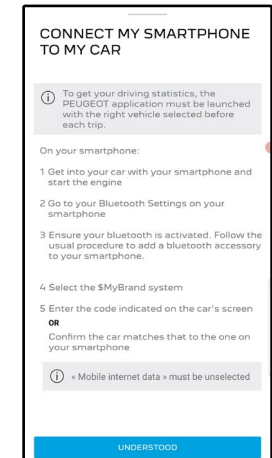
*Toutes les photos sont uniquement à titre d'illustration.



REMOTE CONTROL



3. Connectez votre téléphone portable à votre véhicule à l'aide du **Bluetooth**. Allez sur votre véhicule, allumez le moteur, allumez le Bluetooth sur votre téléphone portable, et cliquez sur « **PAIR** » pour démarrer l'association.



1

Remarque : Veuillez à lire au préalable les sections "Connexion de mon smartphone à mon véhicule" et "Traitement des données confidentielles de mon véhicule".

*Toutes les photos sont uniquement à titre d'illustration.



REMOTE CONTROL

Maintenant, le **service de contrôle** à distance est actif: il peut vous être demandé de mettre à jour votre radio pour profiter pleinement de toutes les fonctionnalités et gérer votre voiture à distance.

Update your multimedia car system

It may happen that the update is not instantly available after the end of your service activation process. Don't worry, it will show a bit later.

On your central car screen

- 1 The download is done automatically.
- 2 Once the download is finished, your car will display a notification at the end of the journey to launch the installation. Press « Install now ».

If no notification was displayed in the car

- 3 Let yourself be guided by the information on the screen. Please note that your vehicle infotainment screen will not be available during the installation process. Please set the climate control before installation

UNDERSTOOD

- 1 The download is done automatically.
- 2 Once the download is finished, your car will display a notification at the end of the journey to launch the installation. Press « Install now ».

If no notification was displayed in the car

- 3 Let yourself be guided by the information on the screen. Please note that your vehicle infotainment screen will not be available during the installation process. Please set the climate control before installation and ensure you check your surrounding areas before moving off.

After installing the update, the activation of your service can take up to 24 hours. Make several trips of at least 15 minutes.

UNDERSTOOD

PEUGEOT Nouvelle 308

Connected to vehicle

Turn off your engine for 5 minutes, allow data sharing in your vehicle then make a 15 minutes journey. [Close](#) [Find out more >](#)

APPOINTMENT & ESTIMATE CONTACT & ASSISTANCE

Accessory Store >

Prepare my trip >

PEUGEOT NEWS 20

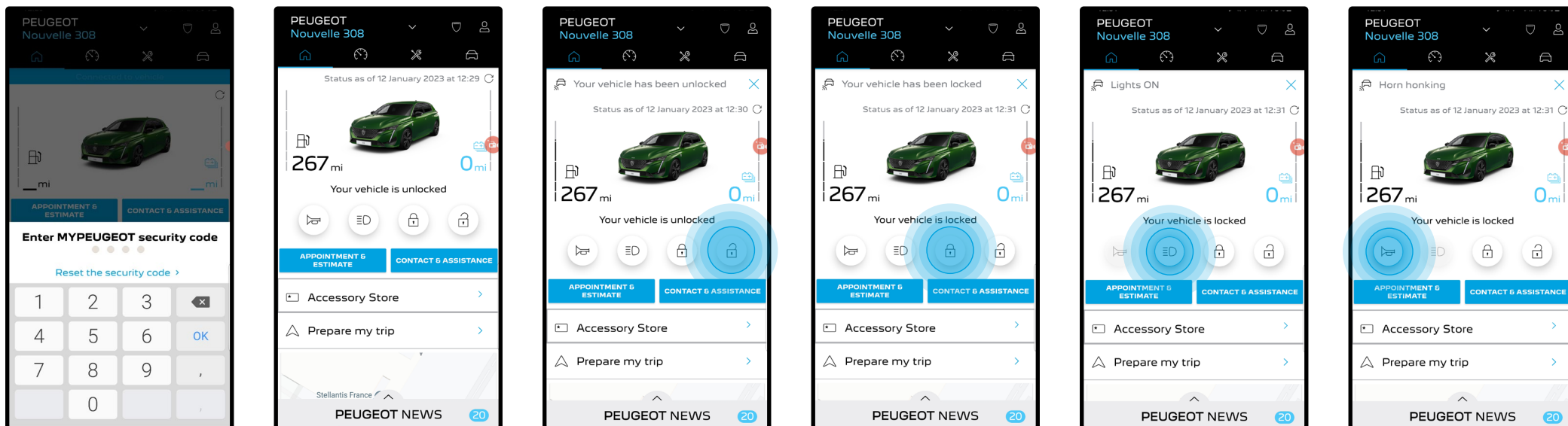
Après la mise à jour, l'activation du service peut prendre jusqu'à 24 heures. Vous pouvez effectuer plusieurs trajets de 15 minutes minimum pour faciliter le processus.

*Toutes les photos sont uniquement à titre d'illustration.



REMOTE CONTROL

COMMENT UTILISER VOTRE REMOTE CONTROL :



Une fois que vous avez activé le **Remote Control** pour votre véhicule, vous pouvez vérifier l'état de verrouillage de votre voiture, verrouiller et déverrouiller les portes ou allumer la lumière et le klaxon en quelques étapes simples.

Pour contrôler à distance votre voiture, il vous suffit d'ouvrir l'**application « MYPEUGEOT »**, de sélectionner l'icône de la commande que vous souhaitez envoyer à votre véhicule, de confirmer l'action et d'attendre quelques secondes. N'oubliez pas que tous les 7 jours, vous devez confirmer les commandes à distance à l'aide de votre code de sécurité.

*Toutes les photos sont uniquement à titre d'illustration.



